

Herzlich Willkommen zur Bürgerversammlung 2026



30.06.2026

Tagesordnung



1. Begrüßung und Bericht der Ersten Bürgermeisterin

Gemeinderat



Jugendbeauftragte



Seniorenbeauftragte

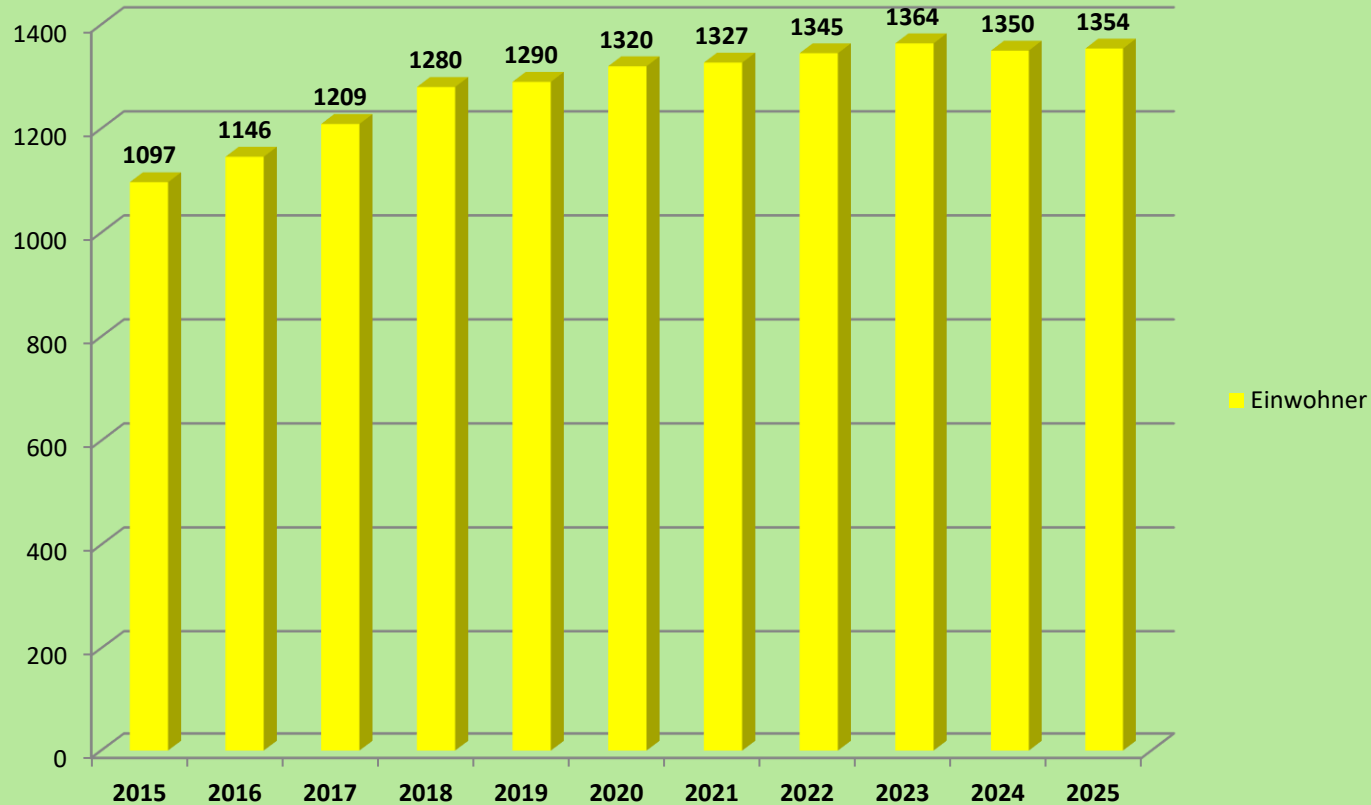
Energiebeauftragte



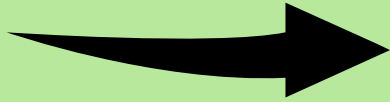


Statistiken 2025

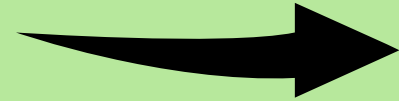
Einwohner mit Hauptwohnung Stichtag jeweils zum 31.12. des Jahres



Statistik zum 31.12.2025



**Zuzüge:
56 Personen**



**Wegzüge:
56 Personen**

Statistik zum 31.12.2025



6 Eheschließungen



12 Geburten

5 männlich

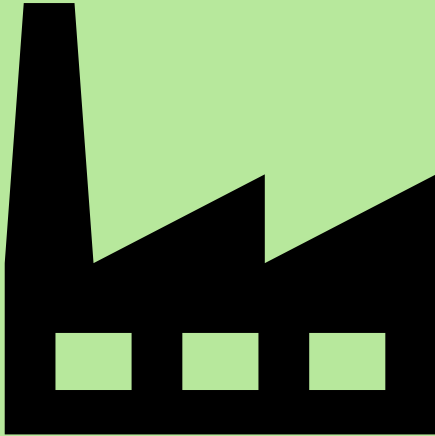
7 weiblich

Statistik zum 31.12.2025



8 Todesfälle

Statistik zum 31.12.2025



**Angemeldete
Gewerbebetriebe**

212

Tagesordnung



2. Informationen zur Haushalts- und Finanzlage der Gemeinde

Gemeindefinanzen 2025



- **Wo kommt das Geld her?**
- **Was wurde damit gemacht?**
- **Wie sah es am Jahresende 2025 aus?**
- **Wo steht die Gemeinde im Landkreisvergleich?**

Zum Gesamthaushalt 2025



Haushalt	Ansatz 2025	Ergebnis 2025
Verwaltungshaushalt	3.269.000 €	3.393.375,64 €
Vermögenshaushalt	7.014.000 €	6.957.421,47 €
Gesamtvolumen	10.283.000 €	10.350.797,11 €
<u>Geplant:</u> Zuführung vom Verw. zum Verm.-HH :		310.000,00 €
„sog. POSITIVE ZUFÜHRUNG“		
<u>Ergebnis:</u> Zuführung vom Verw. zum Verm.-HH :		
681.119,84 €		
„sog. POSITIVE ZUFÜHRUNG“		

Hauptgründe für das „positive“ Ergebnis 2025 :

- Mehreinnahmen bei der Einkommensteuerbeteiligung + 29.000 €
- Mehreinnahmen bei der Gewerbesteuer + 78.000 €
- Minderausgaben bei den Kindergärten (inkl. Defizitausgleich) - 69.000 €
- Minderausgaben bei den Personalkosten - 39.000 €



Wo kommt das Geld her ?

Wichtigste Einnahmepositionen des Verwaltungshaushalt 2025

Ergebnis 2025

Grundsteuern (A+B)	217.340 €
Gewerbesteuer	777.542 €
Einkommensteueranteil	1.112.525 €
Umsatzsteuerbeteiligung	28.177 €
Schlüsselzuweisungen	176.784 €
Einkommensteuerersatz	80.562 €
Grunderwerbssteueranteil	7.833 €
Zinseinnahmen	106.260 €
Mieten / Pachten	10.381 €
Kfz-Steuer-Anteil	56.100 €
Einspeisevergütung Photovoltaik	19.013 €
Konzessionsabgabe	41.057 €

Wo kommt das Geld her ?

Wichtigste Einnahmepositionen des Vermögenshaushalts 2025



	Ergebnis 2025
Straßenausbaupauschale – Zuschuss vom Land	13.140 €
Abwasser - Herstellungsbeiträge	20.782 €
Wasser - Herstellungsbeiträge	12.326 €
Investitionspauschale vom Land	126.500 €
Darlehensaufnahme	0 €
Rücklagenentnahme (Sollüberschuss 2024)	6.103.554 €
Zuführung vom Verwaltungshaushalt	681.120 €

Was wurde damit gemacht?



a.) Im Verwaltungshaushalt 2025

(nach Abzug der Einnahmen – ohne Investitionen)

Ergebnis 2025

Personalausgaben	280.631 €
Brandschutz (Feuerwehr allgemein)	95.889 €
Schulen Bruck/Moosach und Glonn (incl. Schülerbeförderung)	123.050 €
Kindergärten / Jugendarbeit	157.787 €

Was wurde damit gemacht?



Ergebnis 2025

Weitere Ausgaben des Verwaltungshaushalts 2025

VHS / Zuschüsse Musik	5.659 €
Naturschutz (Pacht, Pflege Ausgleichsflächen u.a.)	17.136 €
Kirchen (Unterhalt, Versicherung, Zuschüsse u.a.)	5.221 €
Sportförderung (Zuschüsse Strom, Versicherung u.a.)	9.791 €
Planungskosten allg. (Bebauungspläne, Flächennutzungspläne u.a.)	11.498 €
Straßen (Unterhalt Straßen, Streusalz, Fahrzeugunterhalt u.a.)	59.906 €
Abwasser – Unterhalt (div. Sanierungen, Kamerabefahrungen)	11.834 €
Bauhof (ohne Personal)	6.130 €
Wasser – Unterhalt samt Schutzzonen	28.524 €
Gewerbesteuerumlage	87.340 €
Kreisumlage	902.954 €
VG-Verwaltungsumlage	215.127 €
Zuführung zum Vermögenshaushalt	681.120 €

Was wurde damit gemacht?



b.) Im Vermögenshaushalt 2025 (Investitionen)

Ergebnis 2025

Hauptamt – Vermögenserwerb	640 €
Rathaus – Hochbaumaßnahme (Planungskosten, Baugrunderkundung u.a.)	1.708 €
Feuerwehr – Vermögenserwerb (Erwerb Schlauchwagen u.a.)	1.311 €
Feuerwehr – Hochbaumaßnahme (Planungskosten Neubau)	1.724 €
Feuerwehr – Hochbaumaßnahme Bruck (Planungskosten Neubau)	17.543 €
Schule – Vermögenserwerb (incl. EDV)	5.036 €
Schule – Hochbaumaßnahme (Planungskosten Ganztagesbetreuung)	7.414 €
Ausgleichsflächen – Grunderwerb, Monitoring	4.392 €
Kirche Pullenhofen – Hochbaumaßnahme	9.888 €
Kindergarten – Hochbaumaßnahme (Bodenerneuerung samt Fußbodenheizung)	8.816 €
Straßen - Grunderwerb, Vermessungskosten	12.066 €
Straßen allg. – Vermögenserwerb (Umbau ehemaliges FFW-Fahrzeug auf Bauhoffahrzeug)	10.309 €

Was wurde damit gemacht?



Ergebnis 2025

Straßen allg. - Sanierungen/Erweiterungen (Eichtlinger Berg, Straßenbauprogramm 2025)	125.892 €
Gemeindebrücken – Hochbaumaßnahmen (Brückenuntersuchungen über Moosach)	6.227 €
Straßenbeleuchtung – Hochbaumaßnahmen (Neue Leuchtstellen)	933 €
Abwasseranlage allg. – Vermögenserwerb (Adcon Regenmesser)	1.797 €
Gemeindefriedhof – Hochbaumaßnahme	452 €
Öffentliche Einrichtungen - Hochbaumaßnahmen (Hundetoiletten Dog Station)	1.170 €
Bauhof – Vermögenserwerb (Fliegl Arbeitsbühne Maxi)	2.618 €
Bauhof - Hochbaumaßnahmen (Planungskosten, Neubau)	1.708 €
Gewerbegebiet Taglaching – Grunderwerb	823.548 €
Gewerbegebiet Taglaching – Tiefbaumaßnahmen (Planungskosten Erweiterung)	8.119 €
DSL-Ausbau - Tiefbaumaßnahmen (Planungskosten u.a.)	3.644 €
Wasserversorgung – Tiefbaumaßnahmen (Hausanschlüsse u.a.)	1.173 €
Zuführung an die allg. Rücklage	5.898.955 €

Wie sah es am Jahresende 2025 aus ?



Entwicklung der Schulden in Euro

31.12.2020	31.12.2021	31.12.2022	31.12.2023	31.12.2024	31.12.2025
0	0	0	0	0	0

**Pro-Kopf-Verschuldung
Landesdurchschnitt 762 €**

Schuldenfrei

Wie sah es am Jahresende 2025 aus ?



Geplante Kreditaufnahmen

2026:	Keine
2027:	Keine
2028:	Keine
2029:	Keine

Rücklagen per 31.12.2025



Der Stand der „Allgemeinen Rücklage“ betrug zum 31.12.2025 genau 38.142,35 €.

Daneben steht noch der Soll-Überschuss aus 2025 (nicht verbrauchte Mittel) in Höhe von 5.888.567 € zur Verfügung.

Kassenentwicklung

Die Kassenlage der Gemeinde Bruck kann für den abgelaufenen Haushaltszeitraum 2025 als sehr gut bezeichnet werden. Die Liquidität war stets gegeben, so dass der Kassenkredit (gem. § 5 der Haushaltssatzung) nicht in Anspruch genommen werden musste, um den Zahlungsverpflichtungen ausnahmslos termingerecht nachkommen zu können. Nicht benötigte Mittel wurden im Rahmen der Liquiditätsplanung in festverzinslichen Termingeldanlagen bei unseren Hausbanken sehr gewinnbringend angelegt und dadurch konnten Zinserträge in Höhe von 106.260,26 € erwirtschaftet werden.

Wo steht die Gemeinde Bruck im Landkreisvergleich ?



Rangfolge Umlagekraft 2026	Rangfolge Umlagekraft 2025	Kommune	Umlagekraft 2025 je EW in €
1	1	Poing	2.742,32
2	3	Oberpframmern	2.104,89
3	2	Forstinning	1.924,13
4	7	Vaterstetten	1.884,38
5	15	Glonn	1.842,32
6	4	Pliening	1.708,35
7	8	Hohenlinden	1.693,75
8	11	Moosach	1.687,41
9	6	Ebersberg	1.685,45
10	5	Markt Schwaben	1.672,63
11	13	Egmating	1.590,77
12	9	Anzing	1.579,11
13	10	Zorneding	1.577,19
14	16	Kirchseon	1.512,11
15	12	Grafing	1.487,91
16	17	ABling	1.463,74
17	14	Bruck	1.458,94
18	20	Frauenneuharting	1.445,34
19	19	Baiern	1.416,50
20	18	Steinhöring	1.406,69
21	21	Emmering	1.264,03

Mit seiner Umlagekraft belegt die Gemeinde Bruck 2026 den 17. Platz unter den 21 Landkreisgemeinden (Vorjahr 14. Platz).



Projekte 2025

Straßen

Straßenbauprogramm 2025, Eichtlinger Berg



Ausgaben: 125.892 €

Umbau ehemaliges FW-Fahrzeug u.a.



Ausgaben: 10.309 €

Feuerwehr

Planungskosten Feuerwehren Alxing / Bruck



Ausgaben: 19.267 €

Schule

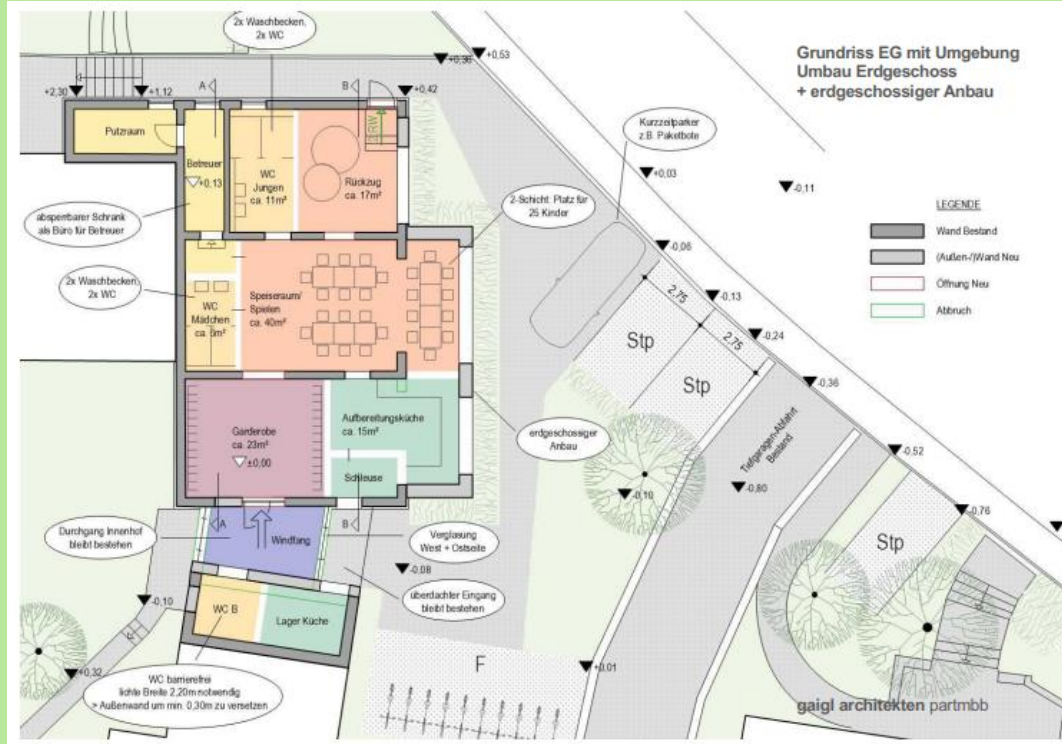
iPads, Notebooks, PCs u.a.



Ausgaben: 5.036 €

Schule

Planungskosten Ganztagesausbau



Ausgaben: 7.414 €

Kirche Pullenhofen

Sanierungskosten



Ausgaben: 9.888 €

Kindergarten Alxing

Bodenerneuerung /-sanierung



Ausgaben: 8.816 €

Brücken

Planungskosten / Untersuchungen



Ausgaben: 6.227 €

Gewerbegebiet Taglaching

Grunderwerb



Gemeinde Bruck

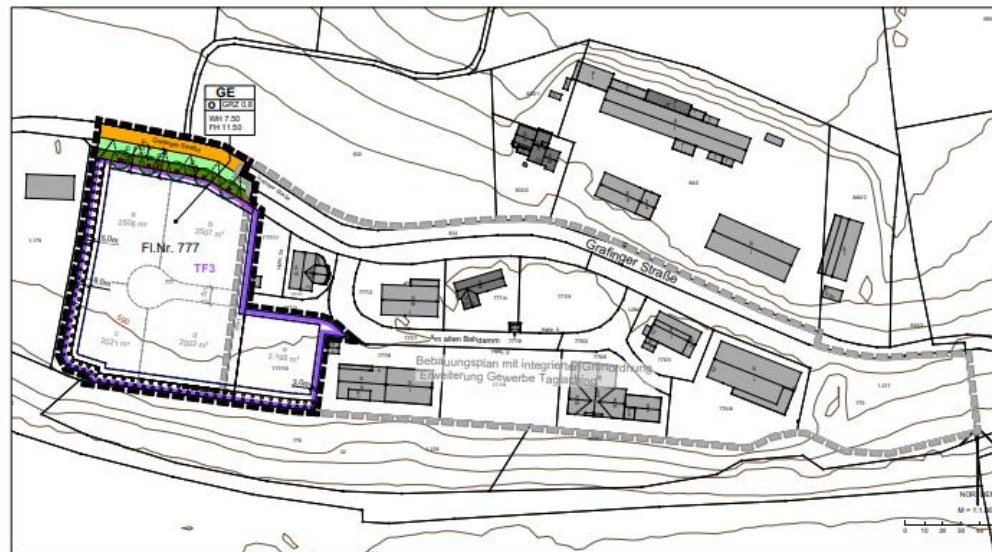
Bebauungsplan Gewerbegebiet

Taglaching - Erweiterung

Entwurf - Vorabzug

Variante 2

Stand 01.07.2025



Geobildnisse © Regionale Vermessungsverwaltung 2017
Darstellung der Flächen als Eigentumsverhältnisse nicht gesichert

PV Projektentwicklung
Planungsbüro
München

Ausgaben: 823.548 €



Projekte 2026

Gemeinbedarfsfläche

Planungskosten



HH-Ansatz: 40.000 €

Feuerwehr Alxing

Planungskosten Neubau, Vermögenserwerb



HH-Ansatz: 70.000 €

Feuerwehr Bruck

Gebäudebaumaßnahme, Grunderwerb



HH-Ansatz: 970.000 €

Kindergarten Alxing

Außenanlagen, Sonnenschutz, PV-Anlage



HH-Ansatz: 85.000 €

Sportförderung

Brandschutzmaßnahmen Sportheim Bruck



HH-Ansatz: 80.000 €

Straßenbauprogramm 2026



HH-Ansatz: 420.000 €

Gemeindebrücken



HH-Ansatz: 250.000 €

Friedhof

Urnenwände u.a.



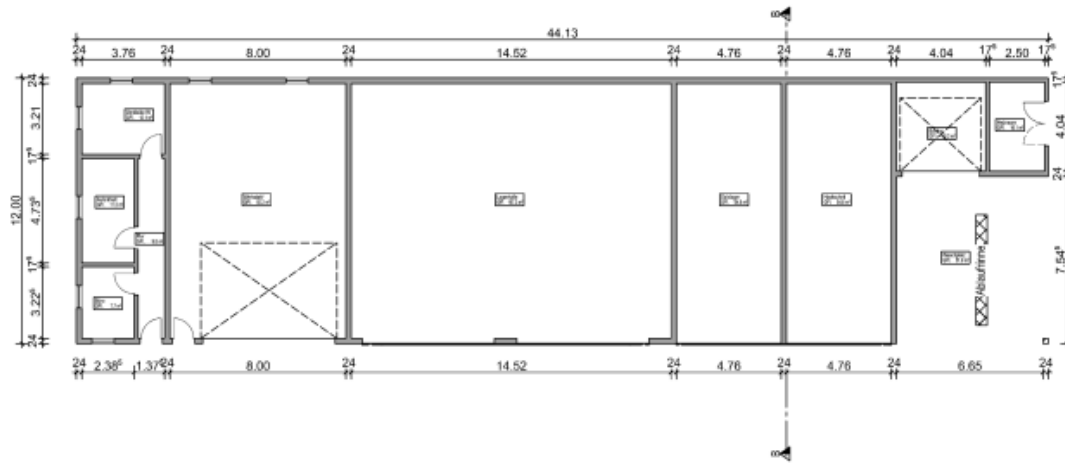
HH-Ansatz: 75.000 €

Bauhof

Planungskosten Neubau



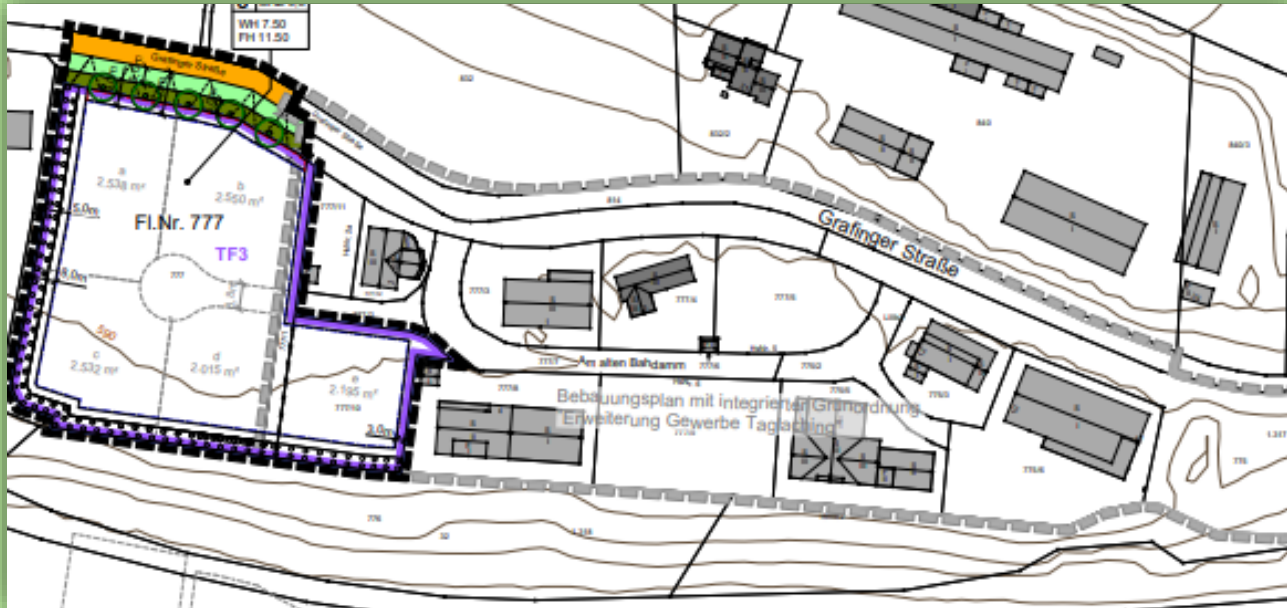
Grundriss Bauhofhalle



HH-Ansatz: 20.000 €

Gewerbegebiet Taglaching

Zaun Regenrückhaltebecken, Grünfläche, Planungskosten



HH-Ansatz: 140.000 €

Wasserversorgung

Technische Geräte, Notstromaggregat, Ablaufschacht Quelle



HH-Ansatz: 60.000 €

Tagesordnung



3. Informationen zur Straßen- sanierung Pienzenau / Waldstraße

Pienzenau / Waldstraße



Geplanter Baubeginn und Ablauf



Pienzenau / Waldstraße



- **Bushaltestelle**
- **Tempo Kreisstraße**
- **Müll / Wertstoffhof**
- **Altpapier**
- **Rettungskräfte**
- **Postzustellung**
- **Amazon, UPS, DHL etc.**



Pienzenau / Waldstraße



Parkplatzsituation



Pienzenau / Waldstraße



Straße nach Pullenhofen



Pienzenau / Waldstraße



Weitere Informationen:

- **Beleuchtung**
- **Umzüge**
- **Betriebsurlaub Straßenbaufirma**

Tagesordnung



4. Wünsche, Anregungen und Fragen

Tagesordnung



5. Vorstellung der Öko-Modellregion Glonn-Mangfall-Aying

Referentinnen:

Frau Angelika Gsellmann

Frau Babette Ellen Koci



Tagesordnung



6. Verleihung der Ehren- bezeichnung Altbürgermeister an Herrn Josef Schwäbl

Danke an alle Mitarbeiter und Unterstützer der Gemeinde





**Vielen Dank für Ihre
Aufmerksamkeit,
Ihr Interesse und
Ihr Kommen!**